

PANEL FOTOGRÁFICO – VULNERABILIDAD



Foto 01: Vista de unidades productoras que están ubicadas cerca a un talud.



Foto 02: Vista de una unidad productora demasiado cerca de la corona del talud de extracción.



Foto 03: Vista de viviendas residenciales que se encuentra ubicadas muy cerca del pie del talud y otras viviendas que se encuentran en la corona del talud.



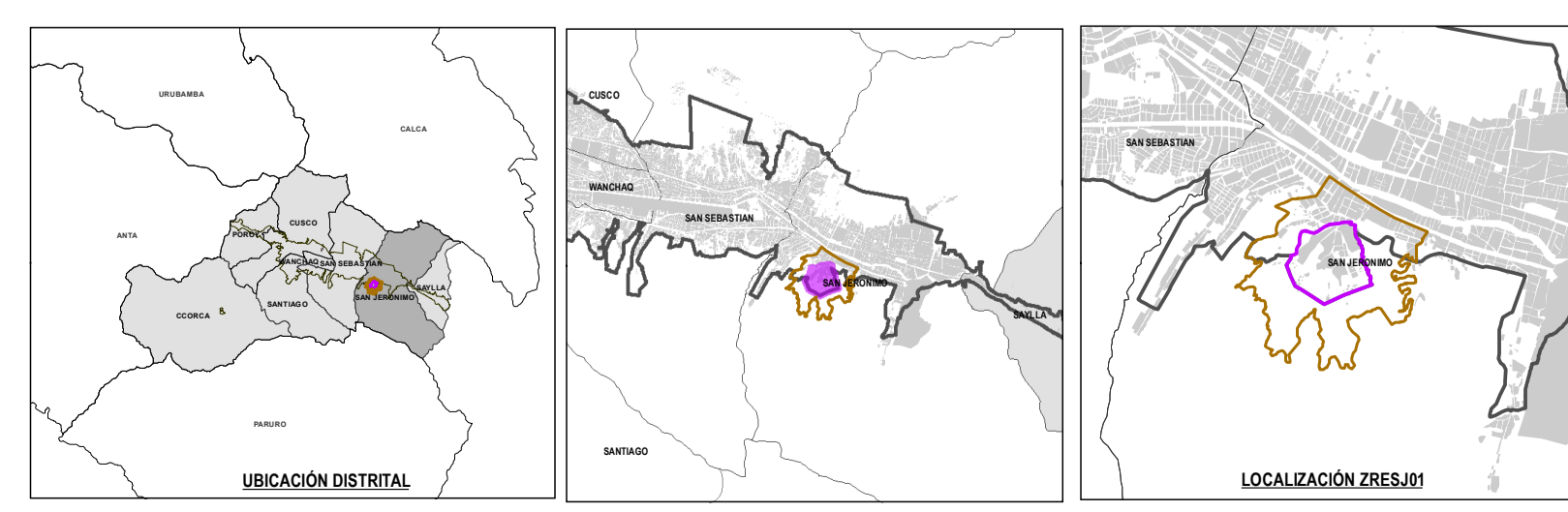
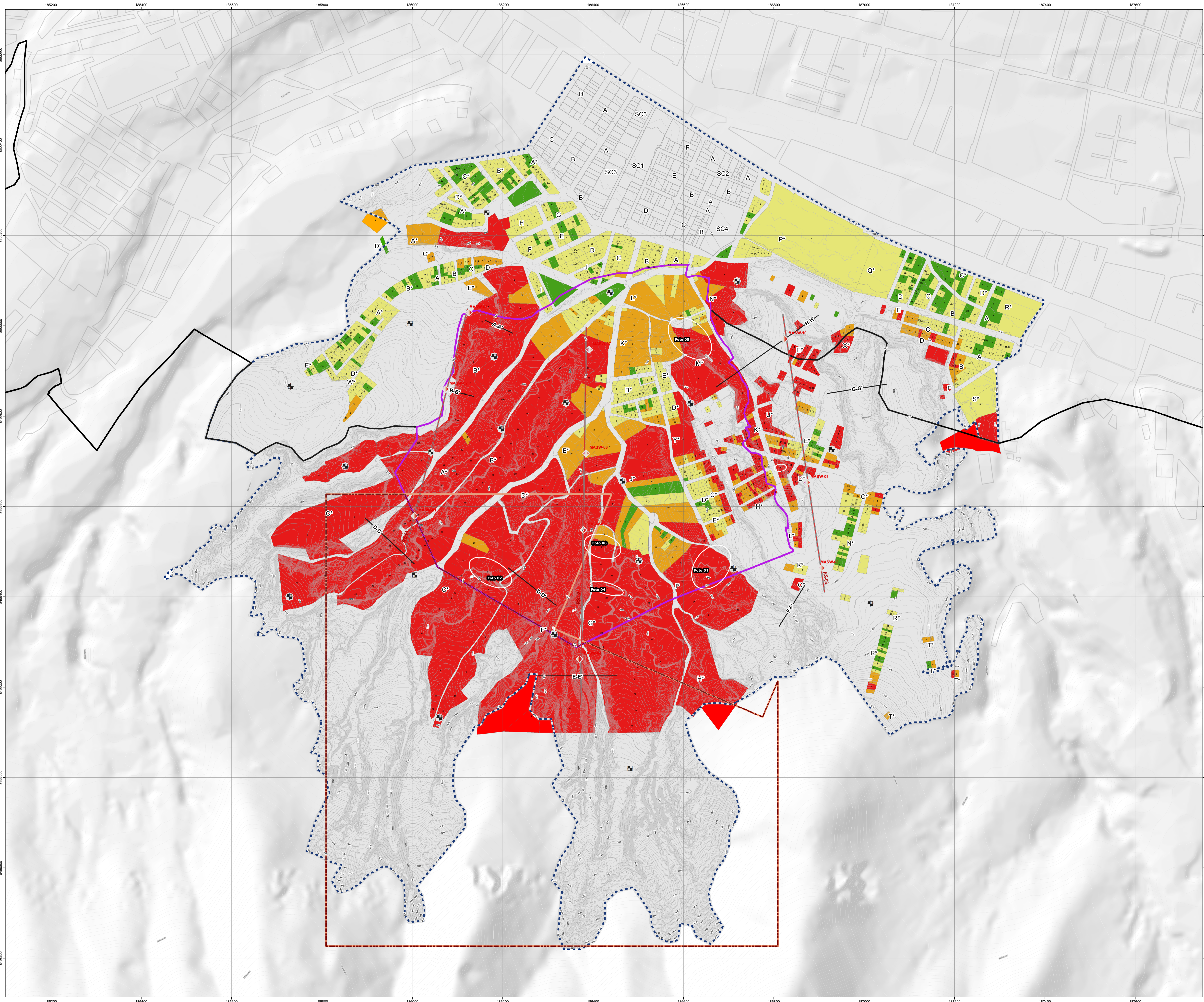
Foto 04: Vista de una unidad productora que desecha sus residuos industriales en la vía, también su zona de secado se encuentra cerca de un talud de pequeña altura.



Foto 05: Vista de unidades productoras que se encuentran al pie del talud y otras unidades productoras que se encuentran en la corona del talud.



Foto 06: hornos de cocción de ladrillos ubicados cercanamente a las vías y con un mal estado de conservación.



LEYENDA GENERAL

- BORDE URBANO
- ZONA DE REGULACIÓN ESPECIAL
- ÁMBITO DE INTERVENCIÓN
- CONDICIONANTE EN EL ÁMBITO
- ÁREAS DE RIESGO
- MANZANAS ENTORNO URBANO
- CONDICIÓN MENUDA
- ÁREA DE MENUDO
- QUEBRADA
- CURVA MAYOR
- CURVA MENOR

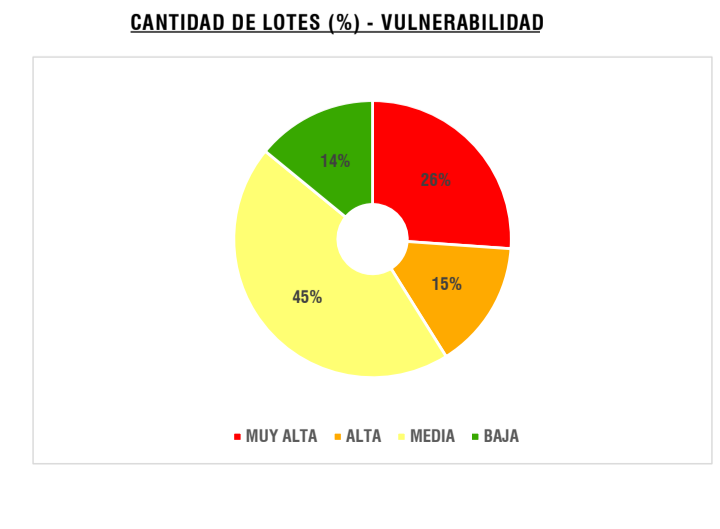
LEYENDA TEMÁTICA

NIVEL DE VULNERABILIDAD

- MUY ALTA: 0.266 < V ≤ 0.488
- ALTA: 0.139 < V ≤ 0.266
- MEDIA: 0.071 < V ≤ 0.139
- BAJA: 0.037 < V ≤ 0.071

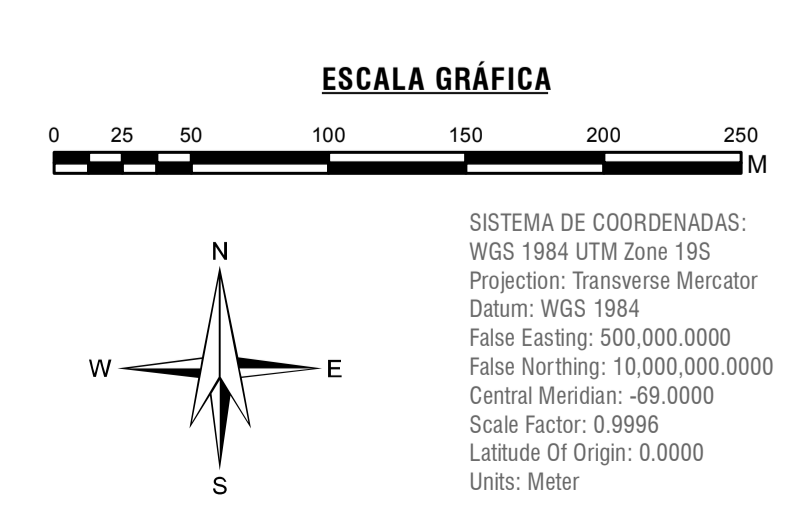
Estudios especializados

- Calcatraz – Mecánica de Suelos
- Línea de refracción sísmica
- Línea de perfil topográfico



ESTADO NIVEL DE VULNERABILIDAD POR EL GRADO DE EXPOSICIÓN

NIVEL DE VULNERABILIDAD	DESCRIPCIÓN	RANGO
VULNERABILIDAD MUY ALTA	Se caracteriza principalmente por presentar muy alta exposición, con una distancia menor a 5 m al peligro por caída de suelos con un número de habitantes mayor a 25 y con una cantidad de menor a 25 m ² de hornos de cocción de ladrillos.	0.059-0.048
VULNERABILIDAD ALTA	Se caracteriza principalmente por presentar una alta exposición, con una distancia entre 5 a 10 m al peligro por caída de suelos con un número de habitantes entre 15 a 25 y con una cantidad de 25 a 100 m ² de hornos de cocción de ladrillos.	0.138-0.0.296
VULNERABILIDAD MEDIA	Se caracteriza principalmente por presentar una media exposición, con una distancia entre 10 a 15 m al peligro por caída de suelos con un número de habitantes entre 9 a 15 y con una cantidad de 50 a 100 m ² de hornos de cocción de ladrillos.	0.071-0.0.138
VULNERABILIDAD BAJA	Se caracteriza principalmente por presentar una baja exposición, con una distancia mayor a 15 m al peligro por caída de suelos con un número de habitantes menor a 9 y se encuentran a más de 100 m ² de los hornos de cocción de ladrillos.	0.038-0.0.071



MUNICIPALIDAD PROVINCIAL DE CUSCO | **SECRETARÍA DE DEPARTAMENTO URBANO Y RURAL**

PLAN ESPECÍFICO ZRECUOB

MEJORAMIENTO Y RECUPERACIÓN DE LAS CONDICIONES DE HABITABILIDAD URBANA EN EL ZONADO DE REGULACIÓN ESPECIAL DE LA MANZANA DE CUSCO

ZONA DE REGULACIÓN ESPECIAL

MAPA DE VULNERABILIDAD

FECHA: 2024-09-03 15:00:00
 ESCALA: 1:2.750
 PROYECTO: MD-GRD 09