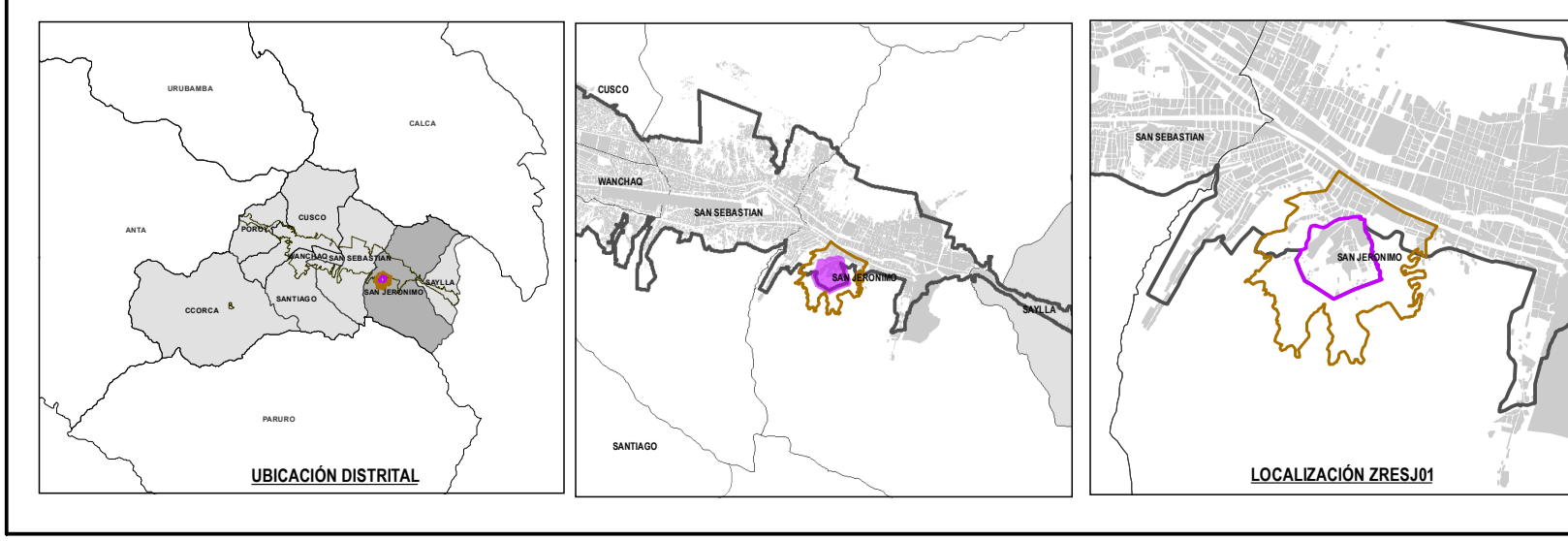
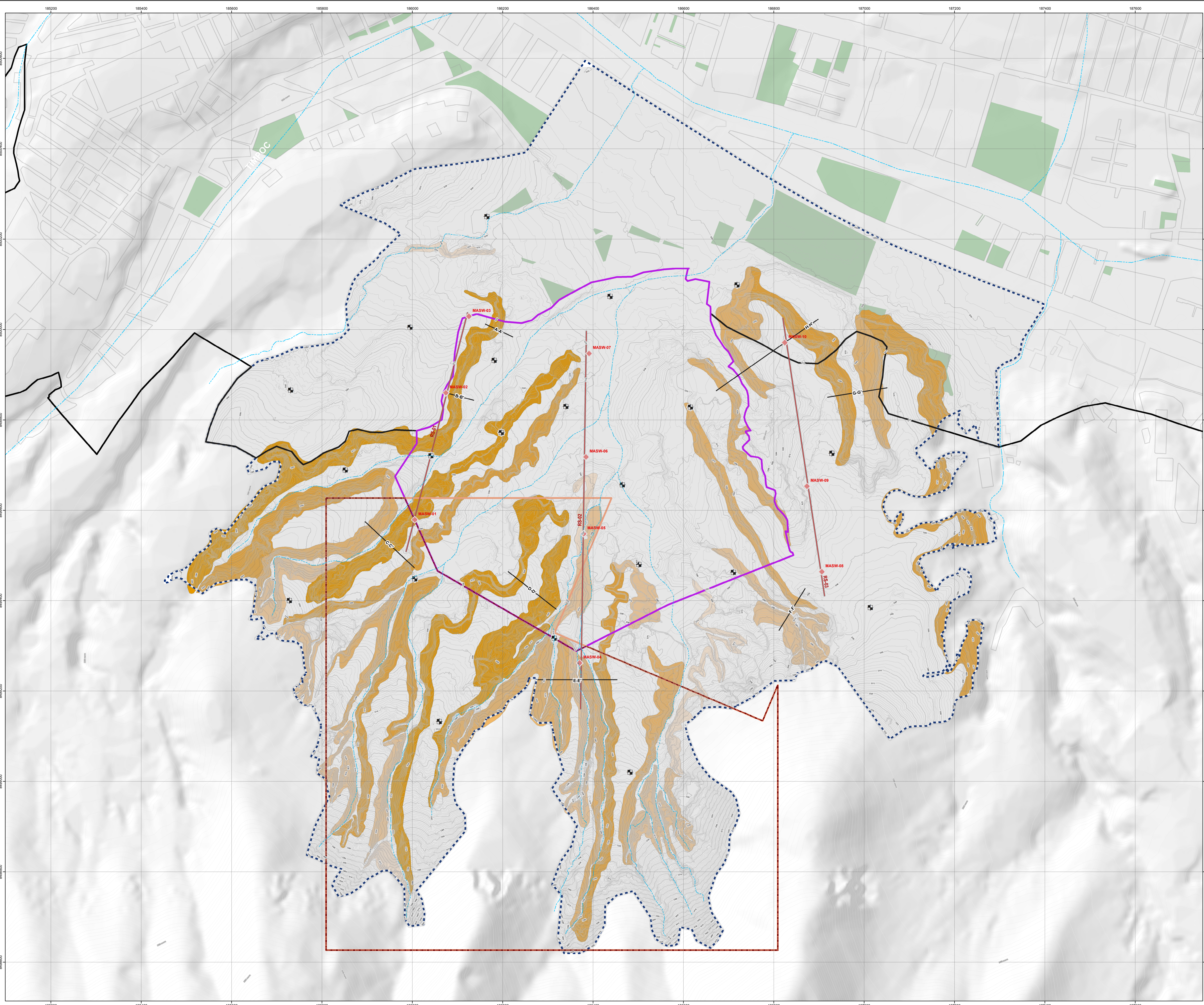
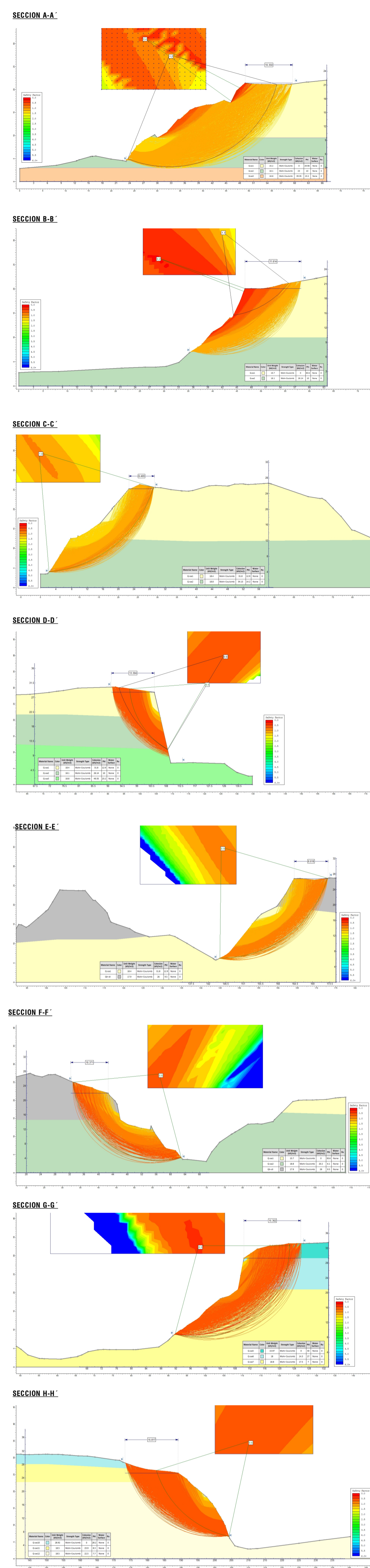


SECCIONES GEOTÉCNICAS - ANÁLISIS DE ESTABILIDAD DE TALUDES



**LEYENDA GENERAL**

- BORDE URBANO
- ZONA DE REGLAMENTACIÓN ESPECIAL
- ÁMBITO DE INTERVENCIÓN
- CONDICIONAMIENTO DEL ÁMBITO
- ÁREAS DE RIESGO
- MANZANAS ENTORNO URBANO
- CONEXIÓN MUESTRA
- ÁREA DE MUESTRO
- QUEBRADA
- CURVA INTERIOR
- CURVA EXTERIOR

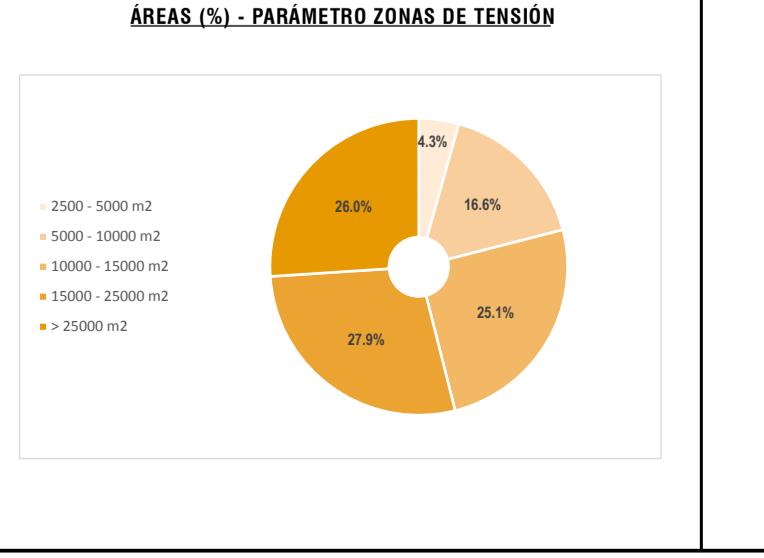
**LEYENDA TEMÁTICA**

**Estudios especializados**

- Calcatraz - Mecánica de Suelos
- Línea de refracción sísmica
- Línea de perfil topográfico

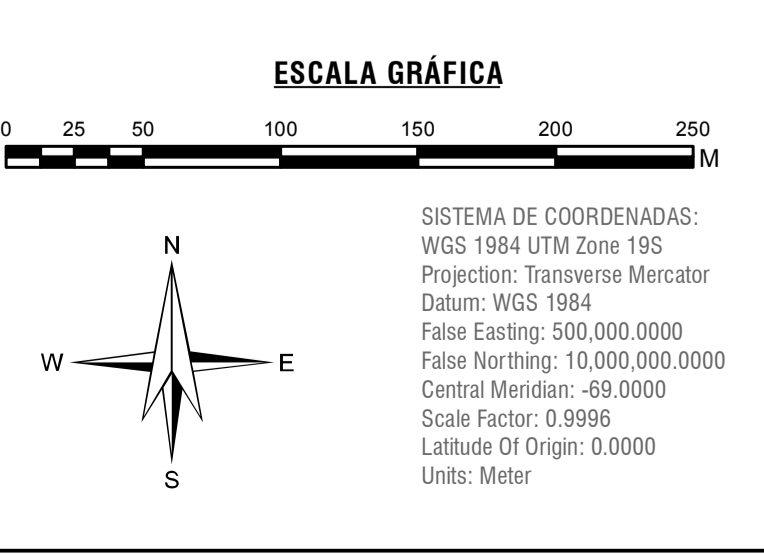
**Zonas de Tensión / Grietas**

- > 25000 m<sup>2</sup>
- 15000 - 25000 m<sup>2</sup>
- 10000 - 15000 m<sup>2</sup>
- 5000 - 10000 m<sup>2</sup>
- 2500 - 5000 m<sup>2</sup>



**DESCRIPCIÓN PARÁMETRO ZONAS DE TENSION**

RANGO	DESCRIPCIÓN
Más de 25000 m <sup>2</sup>	Zonas de tensión en m <sup>2</sup> cubiertas con espesor mayor de 7 m correspondiente a suelo blando (D <sub>50</sub> < 0.75) compuesto por sucesión de arenas y limos con trazo de grava, el análisis de estabilidad de taludes indica zona de grietas en la corona del talud con distancias entre 12m a 16m.
15000 - 25000 m <sup>2</sup>	Zonas de tensión en m <sup>2</sup> cubiertas con espesor mayor de 7 m correspondiente a suelo blando (D <sub>50</sub> < 0.75) compuesto por sucesión de arenas y limos con trazo de grava, el análisis de estabilidad de taludes indica zona de grietas en la corona del talud con distancias entre 12m a 12m.
10000 - 15000 m <sup>2</sup>	Zonas de tensión en m <sup>2</sup> cubiertas con espesor entre 10m a 20m correspondiente a suelo intermedio (D <sub>50</sub> < 0.75) compuesto por sucesión de arenas, limos y arenas finas, el análisis de estabilidad de taludes indica zona de grietas en la corona del talud con distancias entre 8m a 10m.
5000 - 10000 m <sup>2</sup>	Zonas de tensión en m <sup>2</sup> cubiertas con espesor entre 10m a 20m correspondiente a suelo intermedio (D <sub>50</sub> < 0.75) compuesto por sucesión de arenas, limos y arenas finas, el análisis de estabilidad de taludes indica zona de grietas en la corona del talud con distancias entre 8m a 8m.
Menos de 5000 m <sup>2</sup>	Zonas de tensión en m <sup>2</sup> cubiertas con espesor mayor a 20m correspondiente a suelo intermedio (D <sub>50</sub> < 0.75) compuesto por sucesión de arenas y limos, el análisis de estabilidad de taludes indica zona de grietas en la corona del talud con distancias entre 8m a 8m.



MUNICIPALIDAD PROVINCIAL DE CUSCO

SECRETARÍA DE DEPARTAMENTO URBANO Y RURAL

**PLAN ESPECÍFICO ZRES-01**

MEJORAMIENTO Y RECUPERACIÓN DE LAS CONDICIONES DE HABITABILIDAD URBANA EN LA ZONA DE REGLAMENTACIÓN ESPECIAL DE LA MANZANA DE CUSCO

**ZONA DE REGLAMENTACIÓN ESPECIAL**

**MAPA DE PARÁMETRO DE EVALUACIÓN - ZONAS DE TENSION**

FECHA: 2024-08-28

PROYECTO: MEJORAMIENTO Y RECUPERACIÓN DE LAS CONDICIONES DE HABITABILIDAD URBANA EN LA ZONA DE REGLAMENTACIÓN ESPECIAL DE LA MANZANA DE CUSCO

ESCALA: 1:2,750

HOJA: 05

MD-GRD